



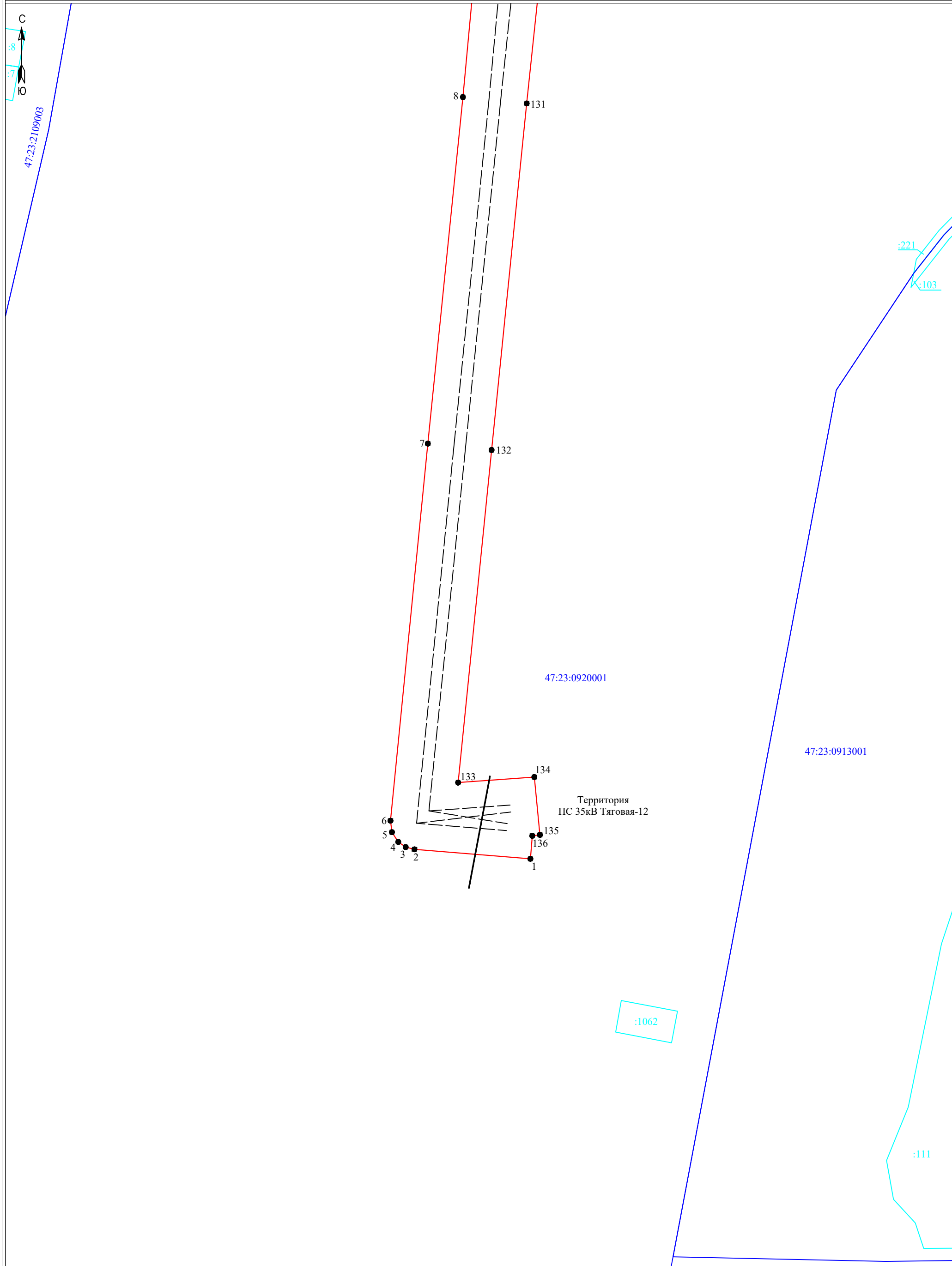
Условные обозначения:

- граница публичного сервитута
- граница сооружения - ВЛ 35 кВ Батовская 1/2 (Кадастровый номер 47:23:0000000:1466)
- граница муниципального образования по сведениям ЕГРН
- 47:23:0721004 - номер кадастрового квартала
- граница кадастрового квартала

Масштаб 1:30000



Подпись _____ Дата " 6 " февраля 2024 г



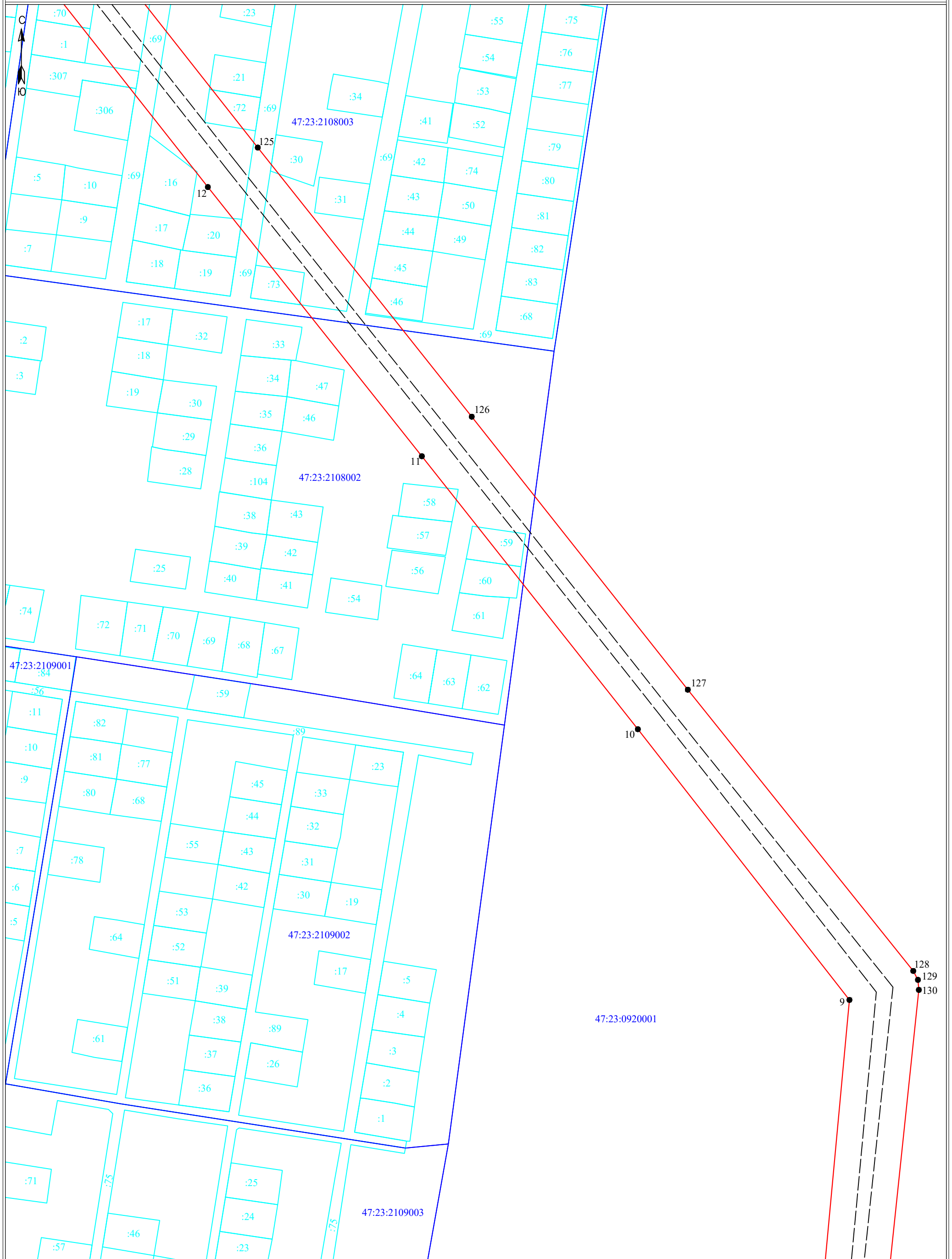
Условные обозначения:

- - граница публичного сервитута
- - граница земельного участка, сведения о котором содержатся в ЕГРН
- - воздушная линия электропередач высокого напряжения ВЛ 35кВ
- 47:14:0602004 - номер кадастрового квартала
- - граница кадастрового квартала
- :11 - обозначение земельного участка, сведения о котором содержатся в ЕГРН
- - обозначение характерных точек границы публичного сервитута
- - - - граница сооружения - ВЛ 35 кВ Батовская 1/2 (Кадастровый номер 47:23:0000000:1466)

Масштаб 1:2000



Подпись _____ Дата " 6 " февраля 2024 г

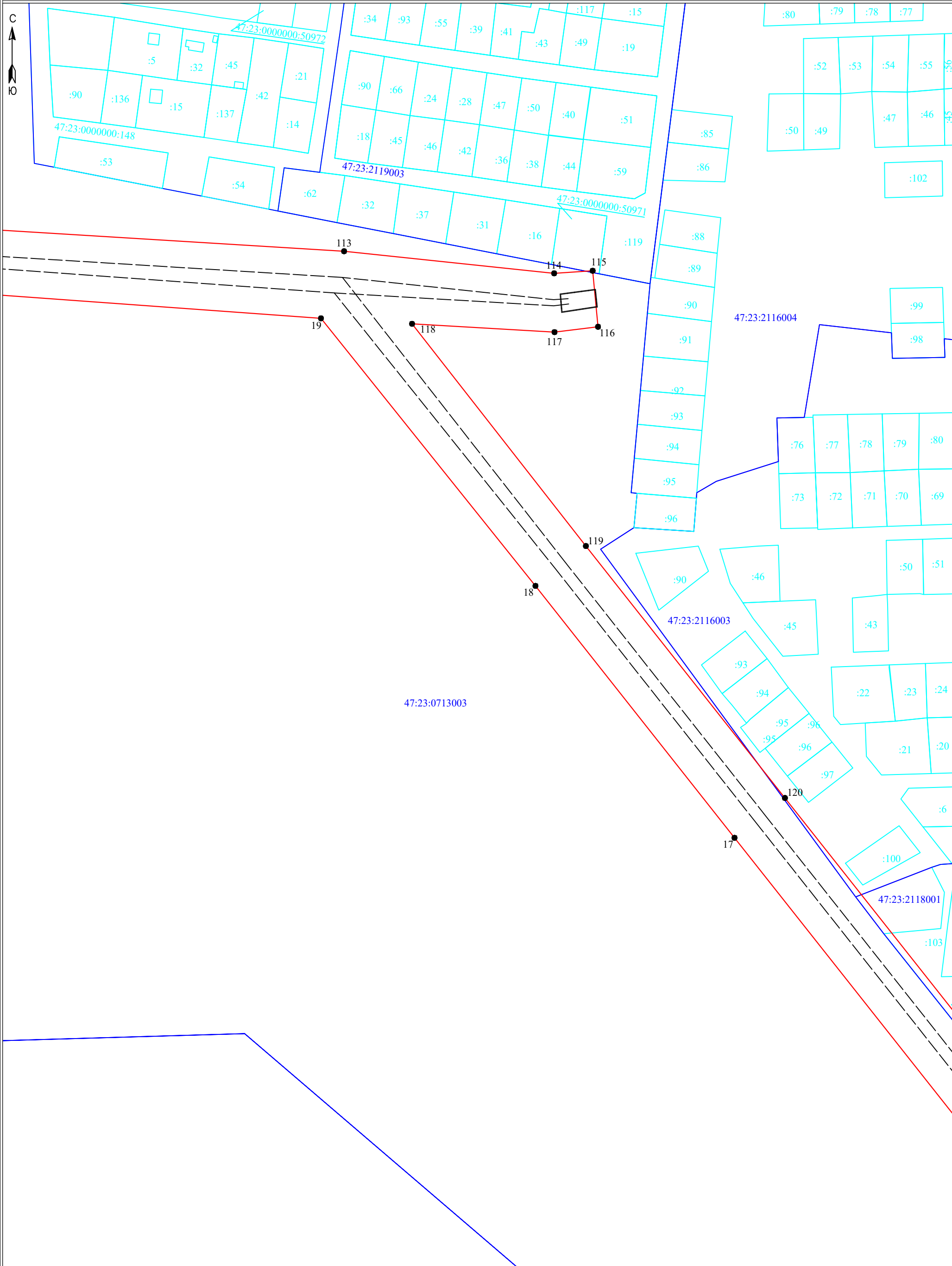


Условные обозначения:

- граница публичного сервитута
- граница земельного участка, сведения о котором содержатся в ЕГРН
- воздушная линия электропередачи высокого напряжения ВЛ 35кВ
- 47:14:0602004 - номер кадастрового квартала
- граница кадастрового квартала
- :11 - обозначение земельного участка, сведения о котором содержатся в ЕГРН
- - обозначение характерных точек границы публичного сервитута
- граница сооружения - ВЛ 35 кВ Батовская 1/2 (Кадастровый номер 47:23:0000000:1466)

Масштаб 1:2000

Подпись  Дата " 6 " февраля 2024 г



47:23:0713003

47:23:2116004

47:23:2116003

47:23:2118001

Условные обозначения:

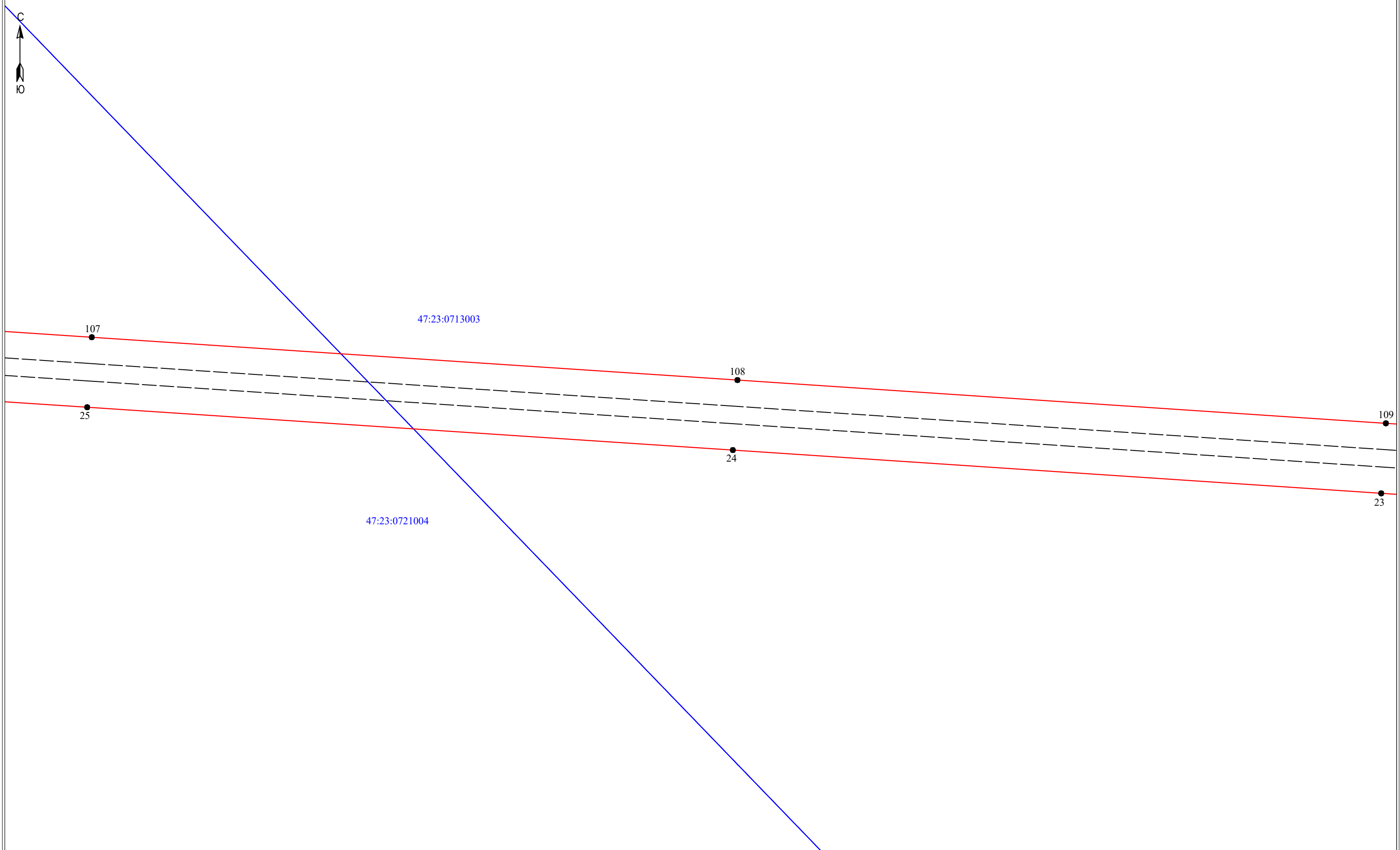
- - граница публичного сервитута
- - граница земельного участка, сведения о котором содержатся в ЕГРН
- - воздушная линия электропередач высокого напряжения ВЛ 35кВ
- 47:14:0602004 - номер кадастрового квартала
- - граница кадастрового квартала
- :11 - обозначение земельного участка, сведения о котором содержатся в ЕГРН
- 3 - обозначение характерных точек границы публичного сервитута
- - граница сооружения - ВЛ 35 кВ Батовская 1/2 (Кадастровый номер 47:23:0000000:1466)

Масштаб 1:2000



Подпись

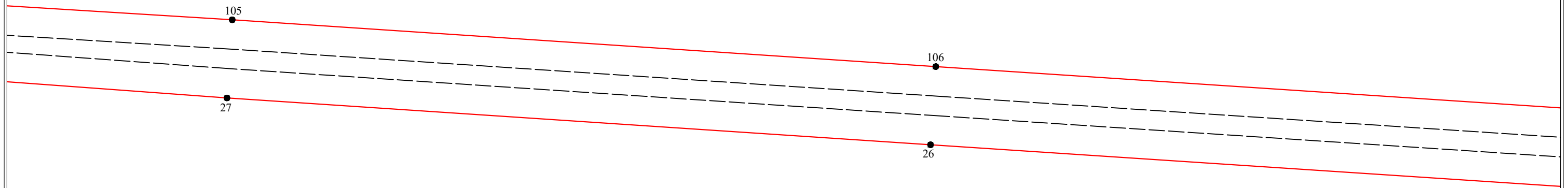
Дата " 6 " февраля 2024 г



Масштаб 1:2000

- Условные обозначения:**
- ▭ - граница публичного сервитута
 - ▭ - граница земельного участка, сведения о котором содержатся в ЕГРН
 - - воздушная линия электропередач высокого напряжения ВЛ 35кВ
 - 47:14:0602004 - номер кадастрового квартала
 - - граница кадастрового квартала
 - :11 - обозначение земельного участка, сведения о котором содержатся в ЕГРН
 - - обозначение характерных точек границы публичного сервитута
 - - граница сооружения - ВЛ 35 кВ Батовская 1/2 (Кадастровый номер 47:23:0000000:1466)

Подпись  Дата " 6 " февраля 2024 г



47:23:0721004

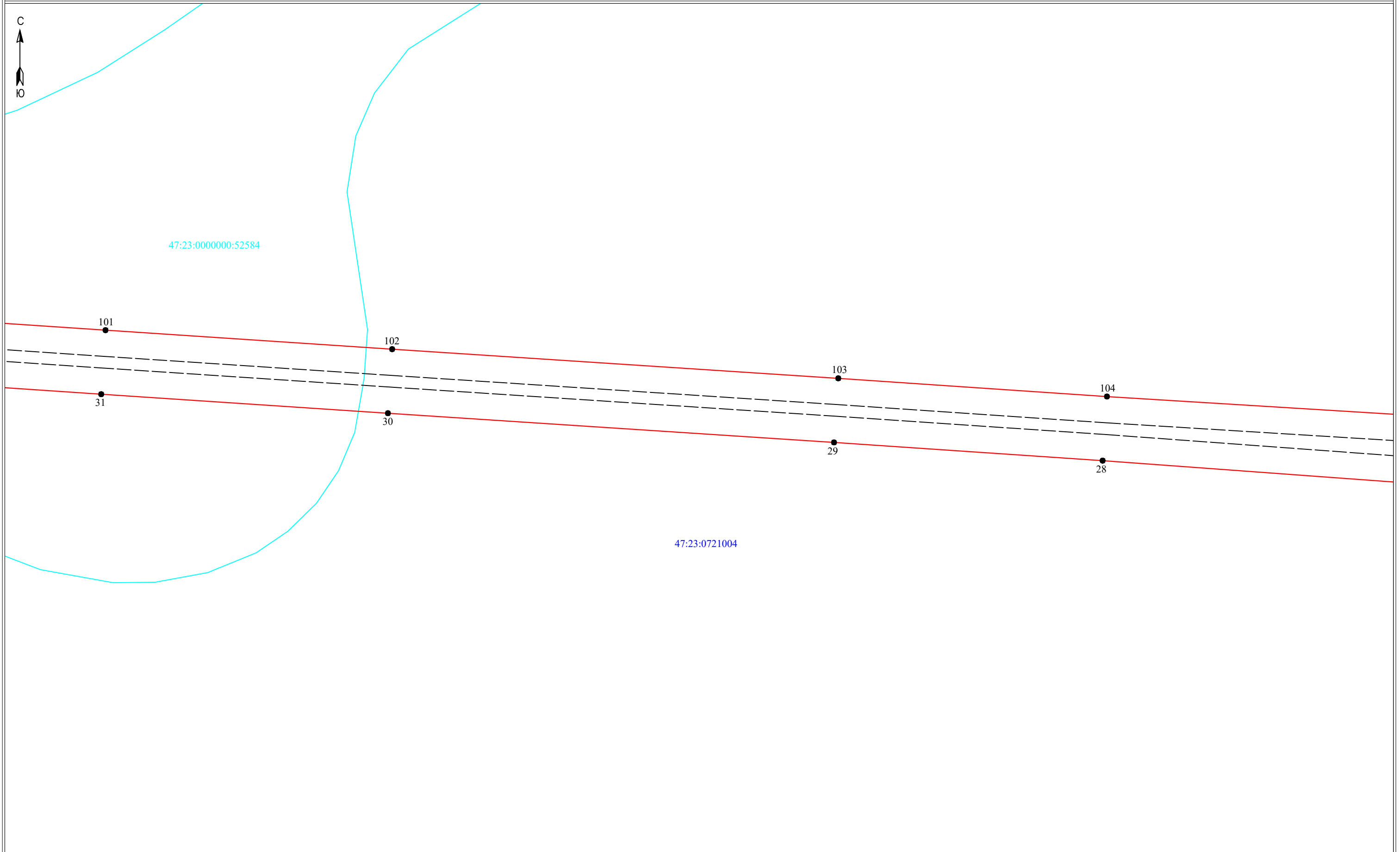
Масштаб 1:2000

- Условные обозначения:**
- ▭ - граница публичного сервитута
 - ▭ - граница земельного участка, сведения о котором содержатся в ЕГРН
 - +—+—+— - воздушная линия электропередач высокого напряжения ВЛ 35кВ
 - 47:14:0602004 - номер кадастрового квартала
 - - граница кадастрового квартала
 - :11 - обозначение земельного участка, сведения о котором содержатся в ЕГРН
 - - обозначение характерных точек границы публичного сервитута
 - — — - граница сооружения - ВЛ 35 кВ Батовская 1/2 (Кадастровый номер 47:23:0000000:1466)



Подпись

Дата " 6 " февраля 2024 г

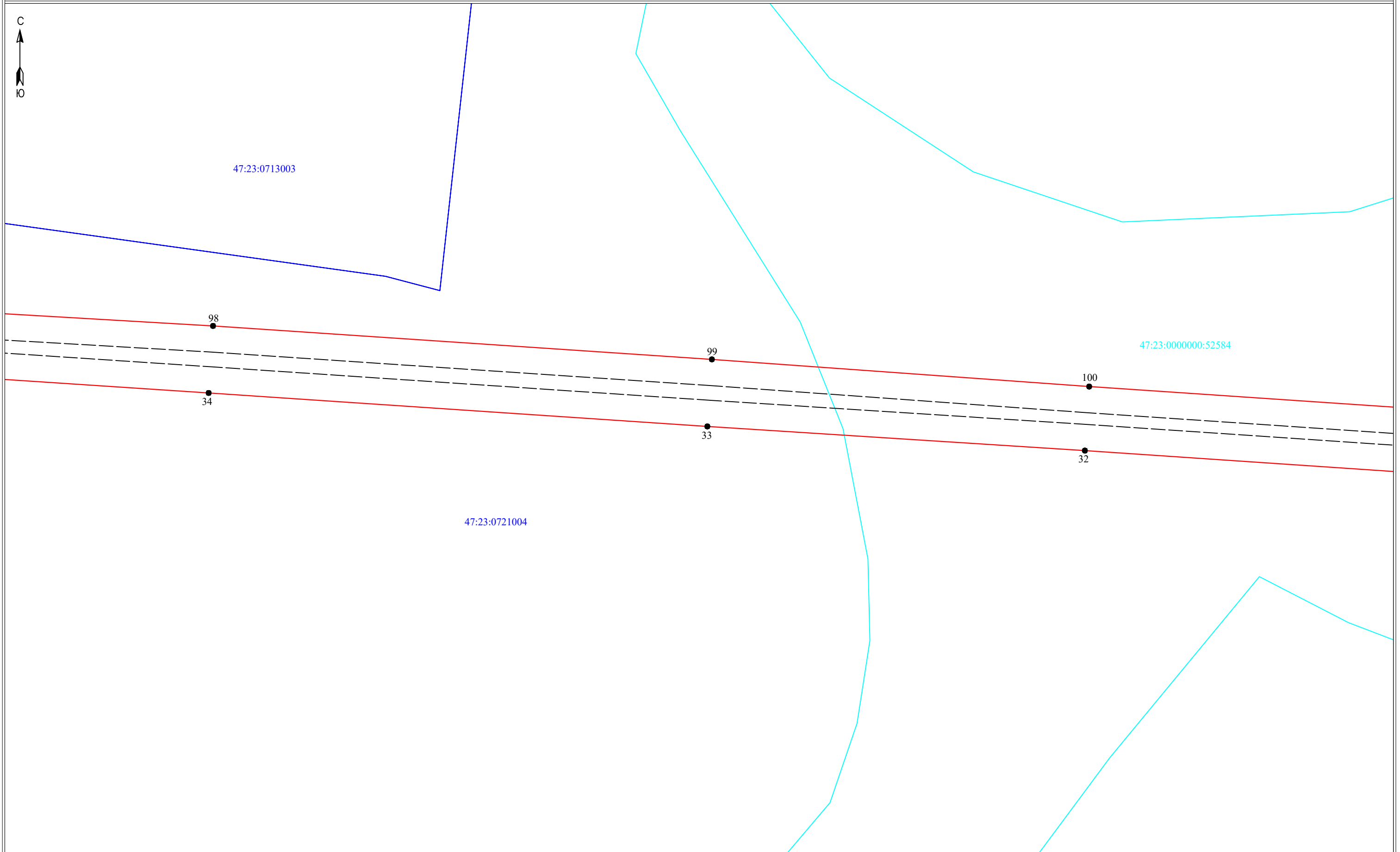


Масштаб 1:2000

- Условные обозначения:**
- граница публичного сервитута
 - граница земельного участка, сведения о котором содержатся в ЕГРН
 - воздушная линия электропередач высокого напряжения ВЛ 35кВ
 - 47:14:0602004 - номер кадастрового квартала
 - граница кадастрового квартала
 - :11 - обозначение земельного участка, сведения о котором содержатся в ЕГРН
 - - обозначение характерных точек границы публичного сервитута
 - - граница сооружения - ВЛ 35 кВ Батовская 1/2 (Кадастровый номер 47:23:0000000:1466)



Подпись _____ Дата " 6 " февраля 2024 г

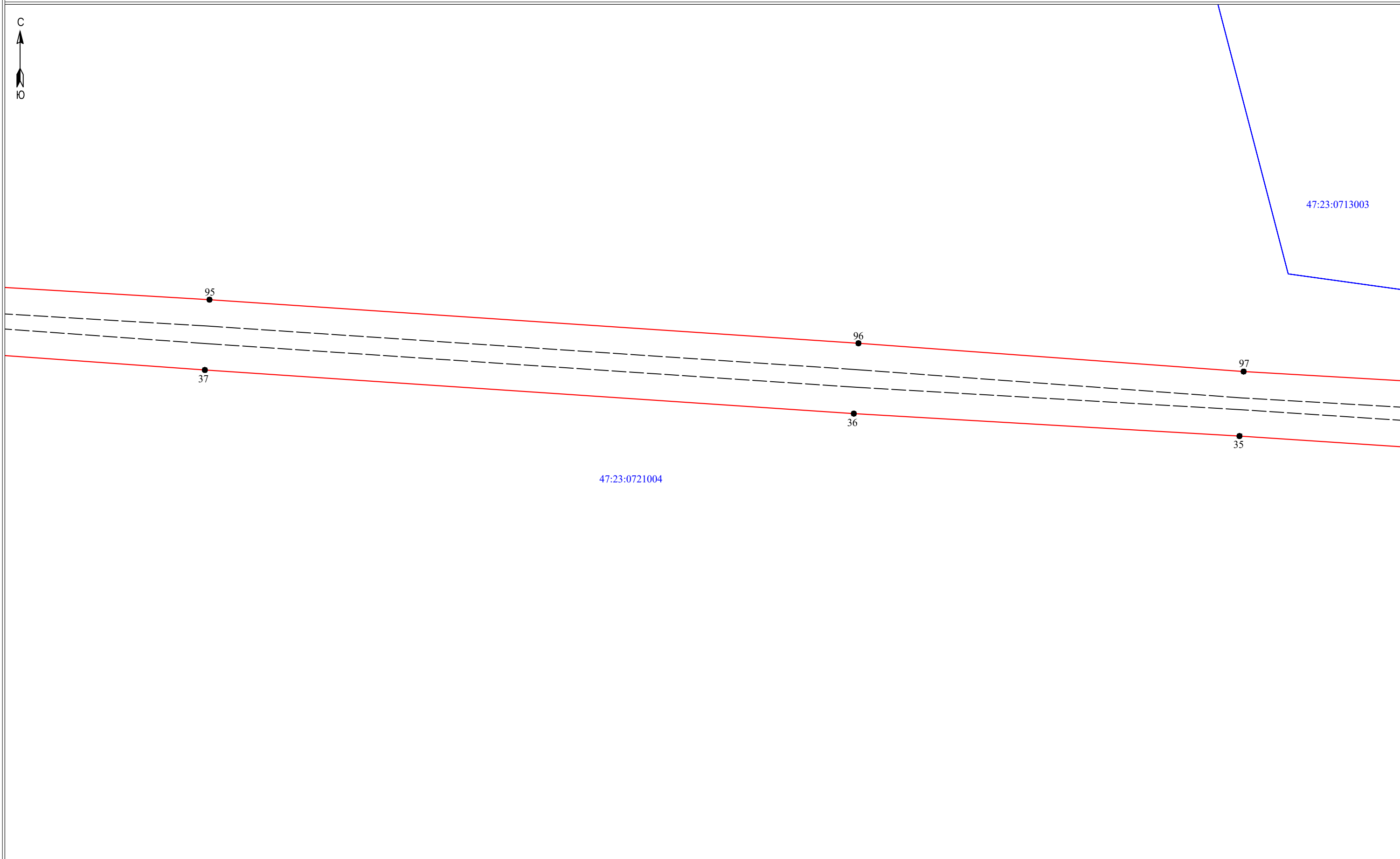
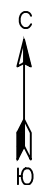


Масштаб 1:2000

- Условные обозначения:**
- ▭ - граница публичного сервитута
 - ▭ - граница земельного участка, сведения о котором содержатся в ЕГРН
 - +—+—+— - воздушная линия электропередач высокого напряжения ВЛ 35кВ
 - 47:14:0602004 - номер кадастрового квартала
 - - граница кадастрового квартала
 - :11 - обозначение земельного участка, сведения о котором содержатся в ЕГРН
 - - обозначение характерных точек границы публичного сервитута
 - - граница сооружения - ВЛ 35 кВ Батовская 1/2 (Кадастровый номер 47:23:0000000:1466)



Подпись _____ Дата " 6 " февраля 2024 г



47:23:0721004

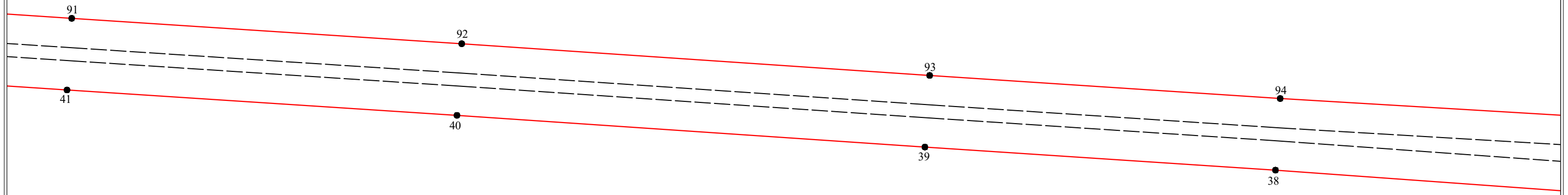
47:23:0713003

Масштаб 1:2000

- Условные обозначения:**
- ▭ - граница публичного сервитута
 - граница земельного участка, сведения о котором содержатся в ЕГРН
 - +—+—+— - воздушная линия электропередач высокого напряжения ВЛ 35кВ
 - 47:14:0602004 - номер кадастрового квартала
 - - граница кадастрового квартала
 - :11 - обозначение земельного участка, сведения о котором содержатся в ЕГРН
 - - обозначение характерных точек границы публичного сервитута
 - граница сооружения - ВЛ 35 кВ Батовская 1/2 (Кадастровый номер 47:23:0000000:1466)



Подпись _____ Дата " 6 " февраля 2024 г



47:23:0721004

Масштаб 1:2000

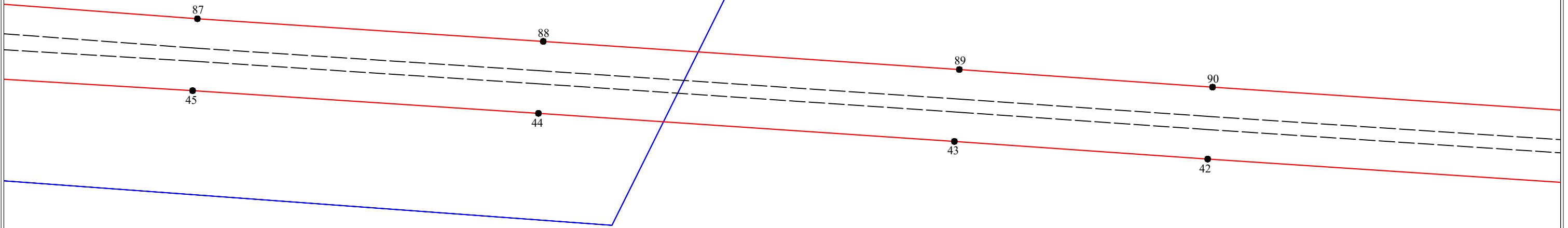
- Условные обозначения:**
- ▭ - граница публичного сервитута
 - ▭ - граница земельного участка, сведения о котором содержатся в ЕГРН
 - - воздушная линия электропередач высокого напряжения ВЛ 35кВ
 - 47:14:0602004 - номер кадастрового квартала
 - - граница кадастрового квартала
 - :11 - обозначение земельного участка, сведения о котором содержатся в ЕГРН
 - - обозначение характерных точек границы публичного сервитута
 - - граница сооружения - ВЛ 35 кВ Батовская 1/2 (Кадастровый номер 47:23:0000000:1466)



Подпись _____ Дата " 6 " февраля 2024 г



47:23:0721003

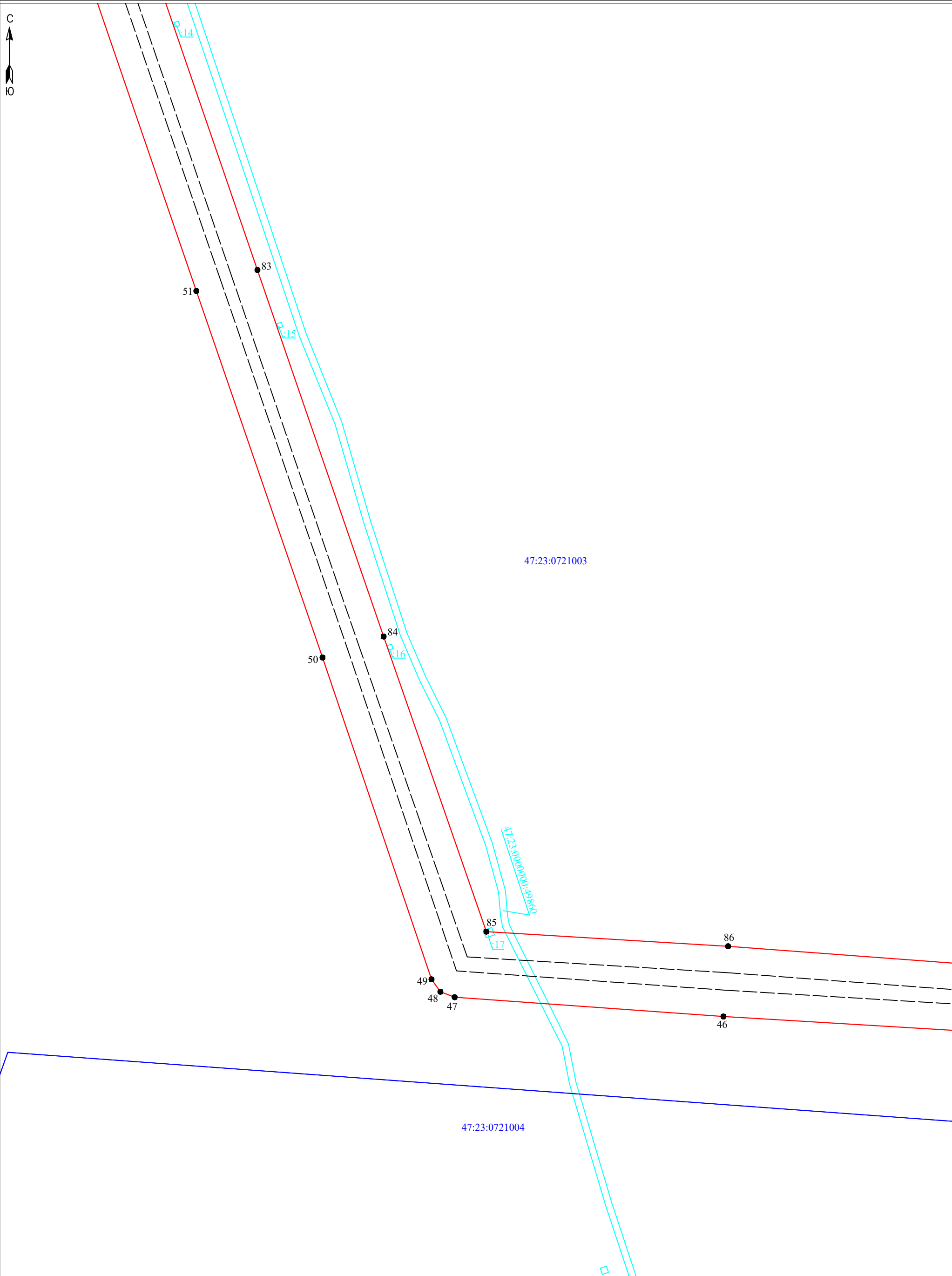


47:23:0721004

Масштаб 1:2000

- Условные обозначения:**
- ▭ - граница публичного сервитута
 - ▭ - граница земельного участка, сведения о котором содержатся в ЕГРН
 - - воздушная линия электропередач высокого напряжения ВЛ 35кВ
 - 47:14:0602004 - номер кадастрового квартала
 - - граница кадастрового квартала
 - :11 - обозначение земельного участка, сведения о котором содержатся в ЕГРН
 - - обозначение характерных точек границы публичного сервитута
 - — - граница сооружения - ВЛ 35 кВ Батовская 1/2 (Кадастровый номер 47:23:0000000:1466)

Подпись  Дата " 6 " февраля 2024 г



Условные обозначения:

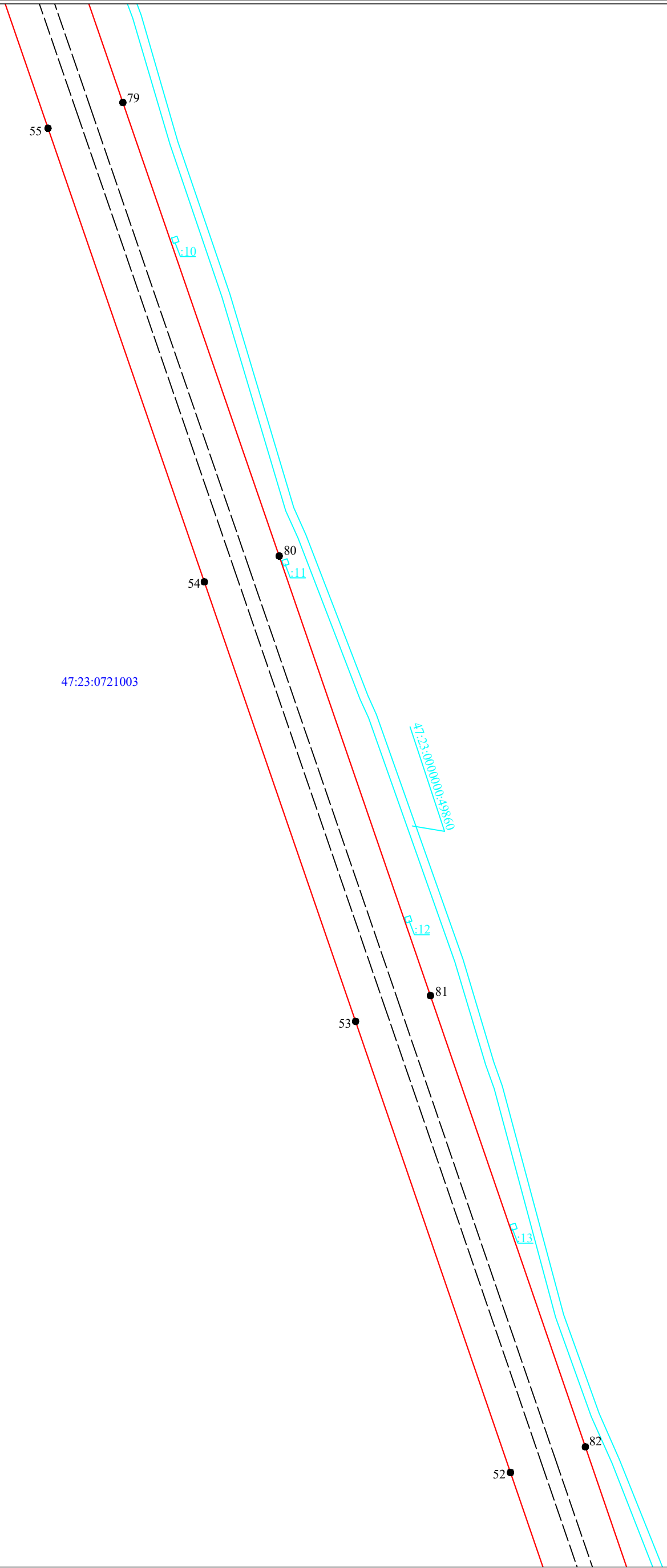
- - граница публичного сервитута
- - граница земельного участка, сведения о котором содержатся в ЕГРН
- - воздушная линия электропередач высокого напряжения ВЛ 35кВ
- 47:14:0602004 - номер кадастрового квартала
- - граница кадастрового квартала
- :11 - обозначение земельного участка, сведения о котором содержатся в ЕГРН
- - обозначение характерных точек границы публичного сервитута
- - - - граница сооружения - ВЛ 35 кВ Батовская 1/2 (Кадастровый номер 47:23:0000000:1466)

Масштаб 1:2000



Подпись _____

Дата " 6 " февраля 2024 г



Условные обозначения:

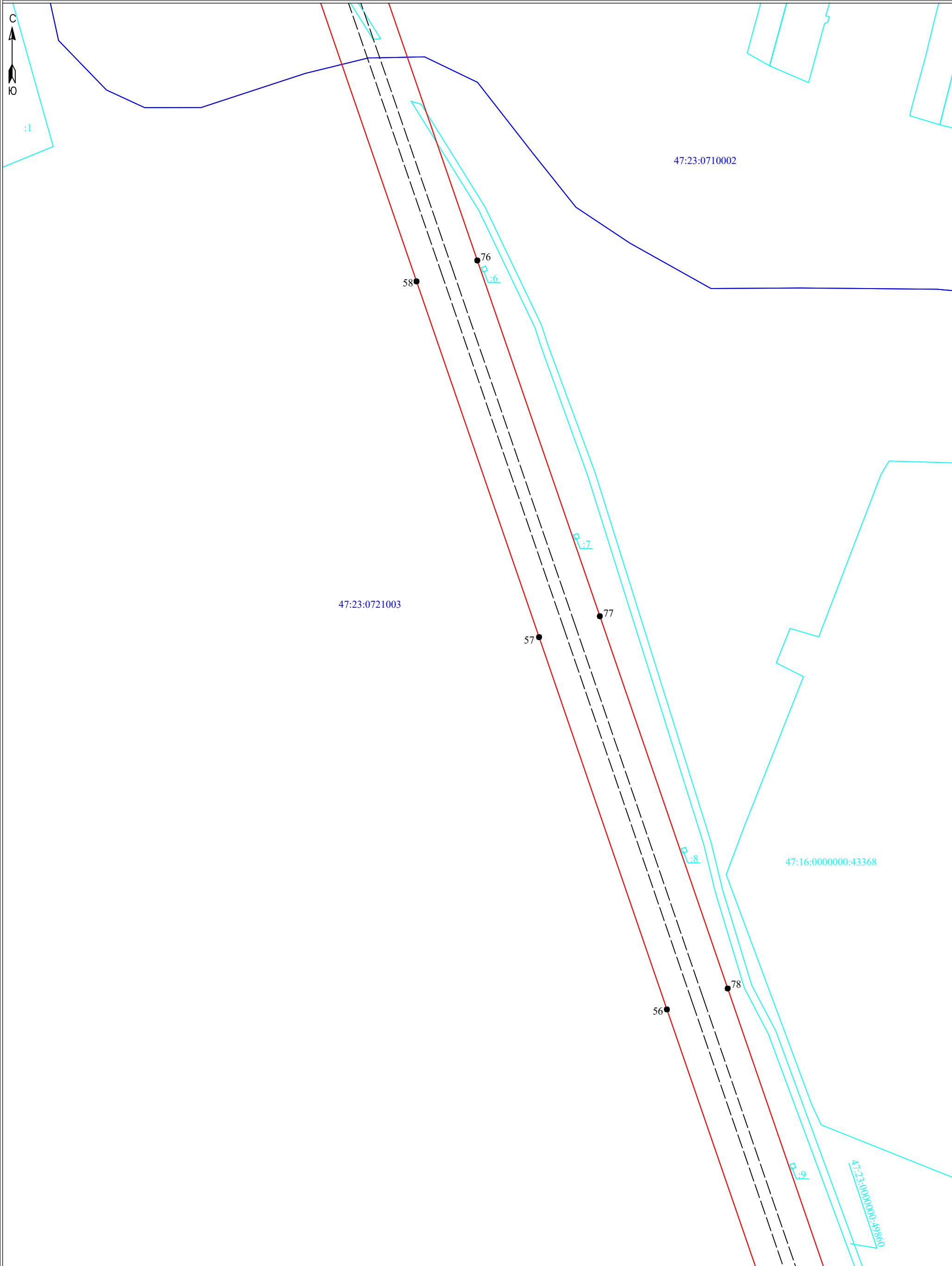
- - граница публичного сервитута
- - граница земельного участка, сведения о котором содержатся в ЕГРН
- - воздушная линия электропередач высокого напряжения ВЛ 35кВ
- 47:14:0602004 - номер кадастрового квартала
- - граница кадастрового квартала
- 47:23:0000000:40:0051 - обозначение земельного участка, сведения о котором содержатся в ЕГРН
- 3 - обозначение характерных точек границы публичного сервитута
- - - - граница сооружения - ВЛ 35 кВ Батовская 1/2 (Кадастровый номер 47:23:0000000:1466)

Масштаб 1:2000



Подпись

Дата " 6 " февраля 2024 г



Условные обозначения:

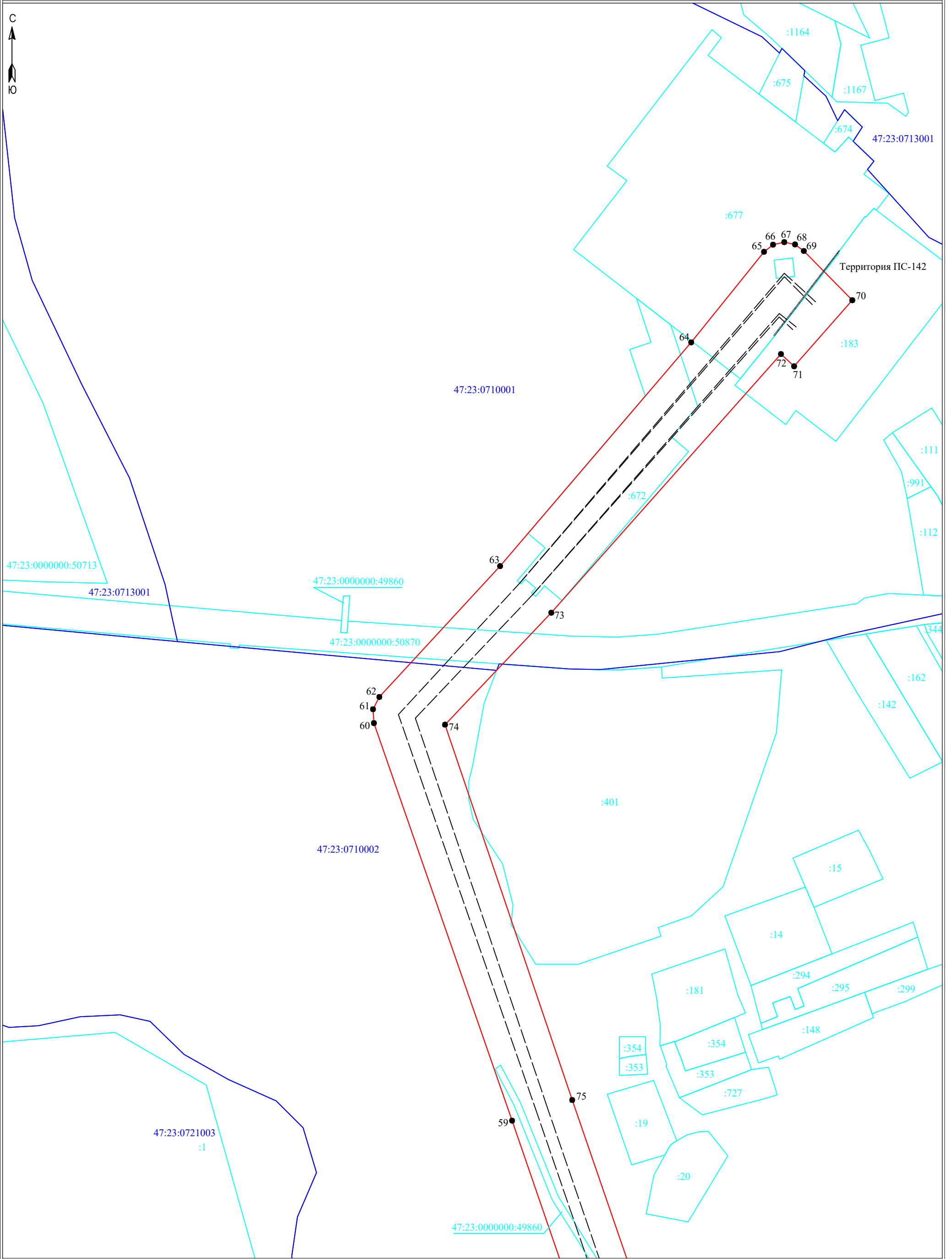
- - граница публичного сервитута
- - граница земельного участка, сведения о котором содержатся в ЕГРН
- - воздушная линия электропередач высокого напряжения ВЛ 35кВ
- 47:14:0602004 - номер кадастрового квартала
- - граница кадастрового квартала
- :11 - обозначение земельного участка, сведения о котором содержатся в ЕГРН
- 3 - обозначение характерных точек границы публичного сервитута
- — - граница сооружения - ВЛ 35 кВ Батовская 1/2 (Кадастровый номер 47:23:0000000:1466)

Масштаб 1:2000



Подпись

Дата " 6 " февраля 2024 г



Условные обозначения:

- ▬ - граница публичного сервитута
- ▬ - граница земельного участка, сведения о котором содержатся в ЕГРН
- ▬ - воздушная линия электропередач высокого напряжения ВЛ 35кВ
- ▬ - номер кадастрового квартала
- ▬ - граница кадастрового квартала
- :11 - обозначение земельного участка, сведения о котором содержатся в ЕГРН
- - обозначение характерных точек границы публичного сервитута
- - - - граница сооружения - ВЛ 35 кВ Батовская 1/2 (Кадастровый номер 47:23:0000000:1466)

Масштаб 1:2000



Подпись _____ Дата " 6 " февраля 2024 г