

Гатчинский Гор. Совет дом. труд.
Ленинградской обл.
СРЖИЖКОМУНОТДЕЛ
Бюро Технической Инвентаризации

общее бюро технической инвентаризации

Технический паспорт

НА ЗДАНИЕ Дом культуры
(назначение нежилого строения)

Район общий

Город (поселок) Романово

Улица (пер.) Киевское шоссе № 20

Составлен по состоянию на «20» 7 1999 г.

Квартал № _____

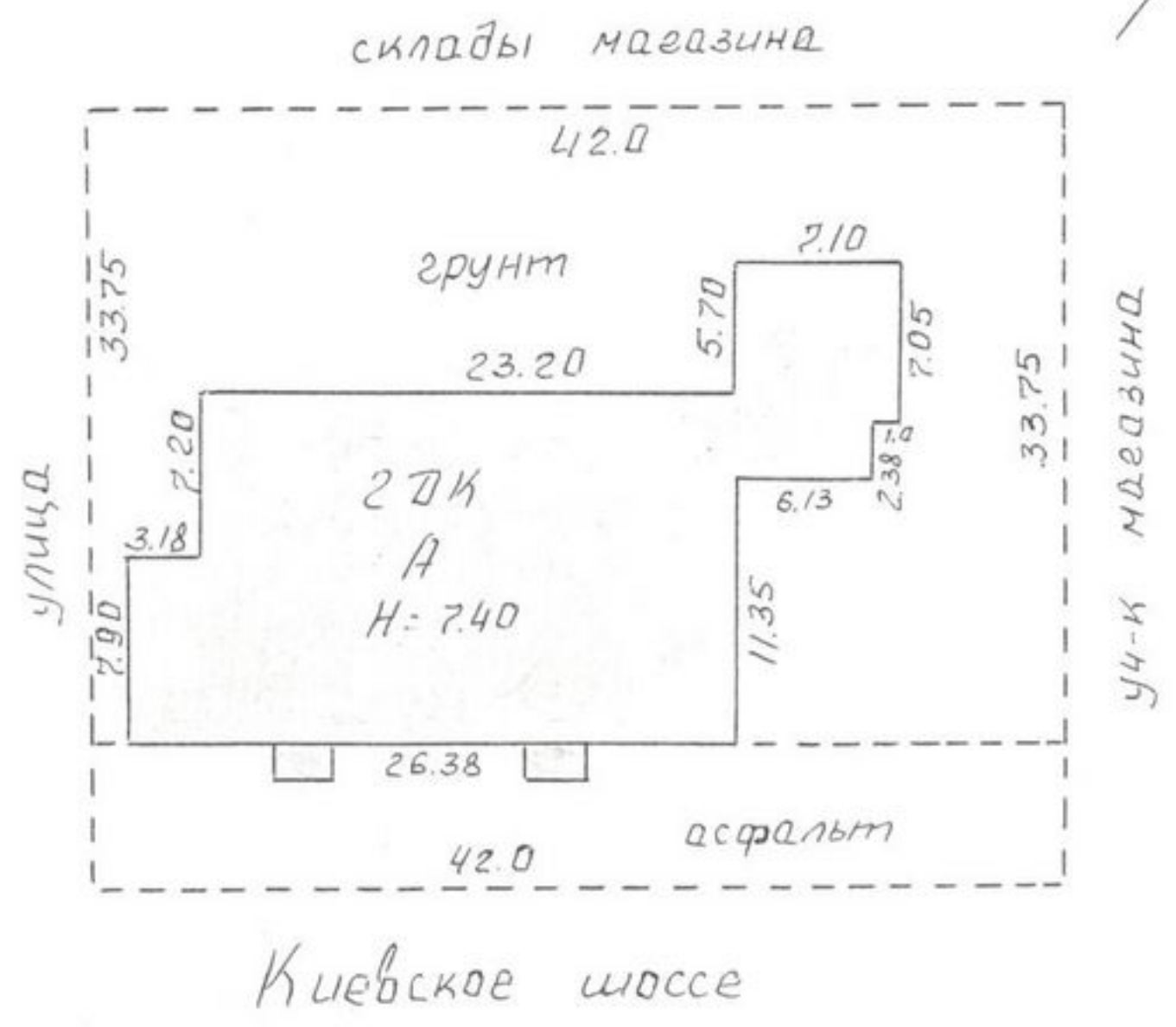
Инвентарный № _____

КОПИЯ ВЕРНА
И. Журавель

Форма технического
паспорта утверждена
приказом по МКХ РСФСР
от 29 декабря 1971 г. № 576

а,
у-
ца,
ву-
ть
сть

План земельного участка
М 1:500



Киевское шоссе

План земельного участка

Сем. Владим.

БЛАГОУСТРОЙСТВО ЗДАНИЯ—КВ. М.

ПОЛЕЗНОЙ ПЛОЩАДИ

Водопровод	Канализация	Отопление					Централизованное горячее водоснабж.	В а н н ы			Газоснабже- ние		Электроснабжение	Лифты шт.		
		от ТЭЦ	от групповой (квартирной) котельной	от собственной котельной	от АГВ	печное		с газопыли колонками	с дровяными колонками	централизован.	жидким газом	пассажирские		грузовые		
			655,3													

Наз
 Исп
 Кол
 Материал
 /

V. Описание конструктивных элементов строения и определения износа

Литера А Год постройки до 1914г. Число этажей 2
 Группа капитальности I Вид внутренней отделки штукатурка

№ п. п.	Наименование конструктивных элементов	Описание конструктивных элементов (материал, конструкция, отделка и прочее)	Техническое состояние (осадки, трещины, гнили и т. п.)	Удельный вес по таблице	Поправки к удельному весу в проц.	Удельный вес констр. элем. с поправками	Износ в %	% износа к строению гр. 7хгр. 8 100	Текущие изменения							
									износ в %	эле-мента к строению						
1	2	3	4	5	6	7	8	9	10	11						
1	Фундаменты	бутовый	трещины	4	1	4	30	1,2								
2	а) Наружные и внутренние капитальные стены	кирпичное	трещины в кладке	15	1	15	30	4,5								
	б) Перегородки	кирпичные деревянное	зидкость	6	1	6	30	1,8								
3	Перекрытия	чердачное	небетонное	неровная поверхность	12	1	12	40	4,8							
		междуэтажные	небетонное	обнаженные швы												
		надподвальное														
4	Крыша	металлическая	ржавчина	5	1	5	50	2,5								
5	Полы	паркет фанера	испорченность, коробление	12	1	12	30	3,6								
6	Проемы	оконные	коробление, перекосы, шпиль вор	11	1	11	40	4,4								
		дверные									штукатурка					
7	Отделка	наружная	обсыпание	12	1	12	40	4,8								
		внутренняя	штукатурка													
8	Санитарно и электротехнические устройства	отопление	7,0	10,2	-3,2	7,0	40	2,8								
		водопровод	5,3													
		канализация	2													
		электроосвещ.	2,9													
		радио	сан. - техн.													
		телефон	устр. - ве								0,8					
		ванны	эл. - техн.								устр. - ве	5,4	0,8	4,6	40	1,84
		вентиляция														
		горячее водосн.														
		лифты														
9	Прочие работы	бетонирован.	возвращение	5	1	5	30	1,5								

Итого 100 X 93,6 X 33,74 X

процент износа (гр. 9) x 100

% износа, приведенный к 100 по формуле:

удельный вес (гр. 7)

$$\frac{33,74 \times 100}{93,6} = 36\%$$

VI. ОПИСАНИЕ КОНСТРУКТИВНЫХ ЭЛЕМЕНТОВ ОСНОВНЫХ ПРИСТРОЕК И ОПРЕДЕЛЕНИЕ ИХ ИЗНОСА

Год постройки _____ Число этажей _____ Литера _____

Группа капитальности _____ Вид внутренней отделки _____

№ п. п.	Наименование конструктивных элементов	Описание конструктивных элементов (материал, конструкция, отделка)	Техническое состояние (осадки, трещины, гнили и т. п.)	Удельный вес по таблице	Поправки к удельному весу в %	Удельный вес констр. элем. с поправками	Износ в %	Проц. износа к строению (гр. 7 x гр. 8) / 100	Тек. изм.	
									Износ в %	к строению
1	2	3	4	5	6	7	8	9	10	11
1	Фундаменты									
2	а) Наружные и внутренние капитальные стены									
	б) Перегородки									
3	Перекрытия	чердачное								
		междуэтажное								
		над подвальное								
4	Крыша									
5	Полы									
6	Проемы	оконные								
		дверные								
7	Отделка	наружная								
		внутренняя								
8	Санитарно и электротехнич. устройства	отопление								
		водопровод								
		канализация								
		электроосвещ.								
		радио								
		телефон								
		ванны								
		вентиляция								
		горячее водоснаб.								
лифты										
9	Прочие работы									

Итого 100 × × ×

% износа, приведенный к 100 по формуле: $\frac{\text{процент износа (гр. 9)} \times 100}{\text{удельный вес (гр. 7)}}$

VII. ОПИСАНИЕ КОНСТРУКТИВНЫХ ЭЛЕМЕНТОВ ОСНОВНЫХ ПРИСТРОЕВ И ОПРЕДЕЛЕНИЕ ИХ ИЗНОСА

Год постройки _____ Число этажей _____ Литера _____

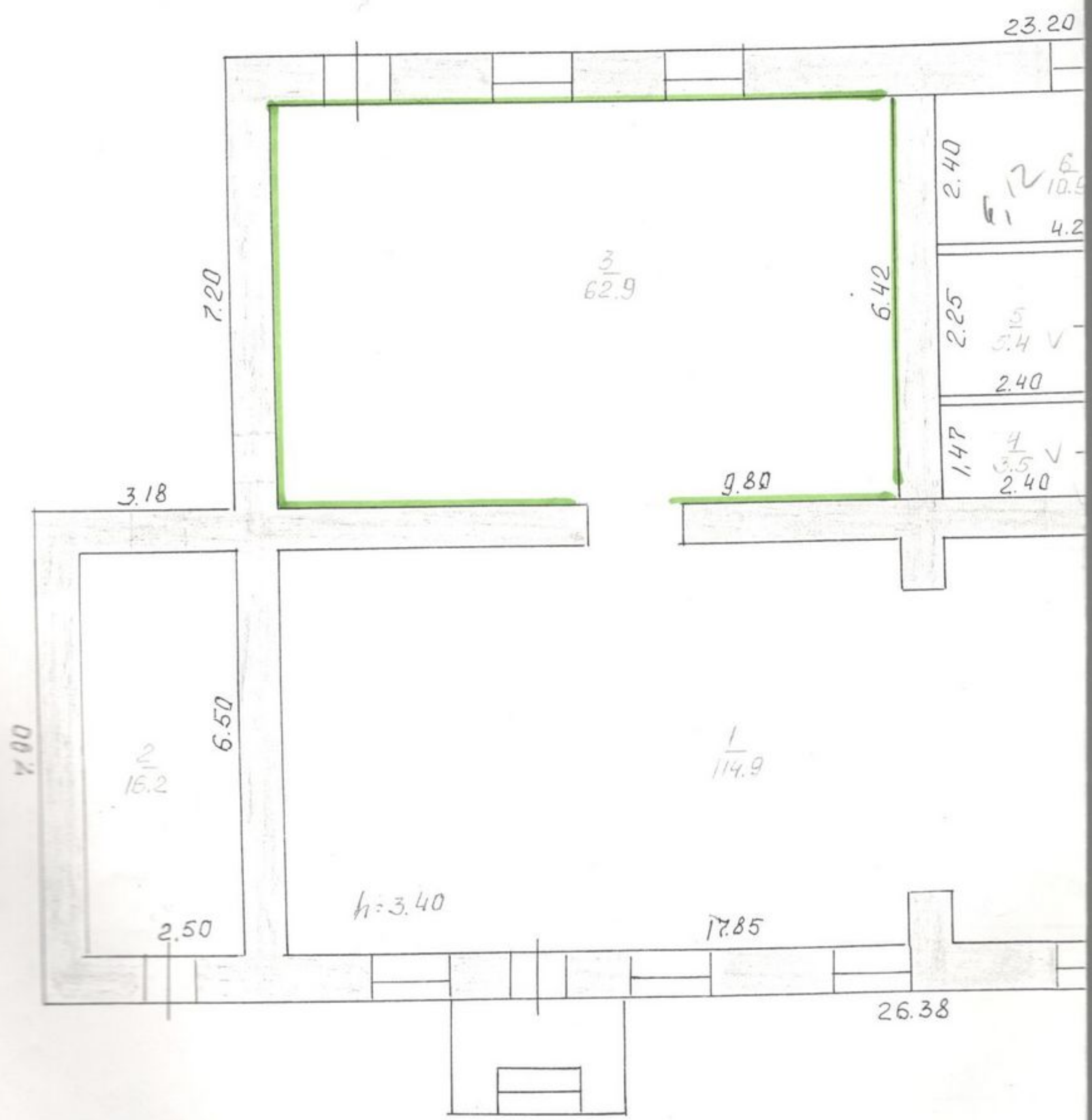
Группа капитальности _____ Вид внутренней отделки _____

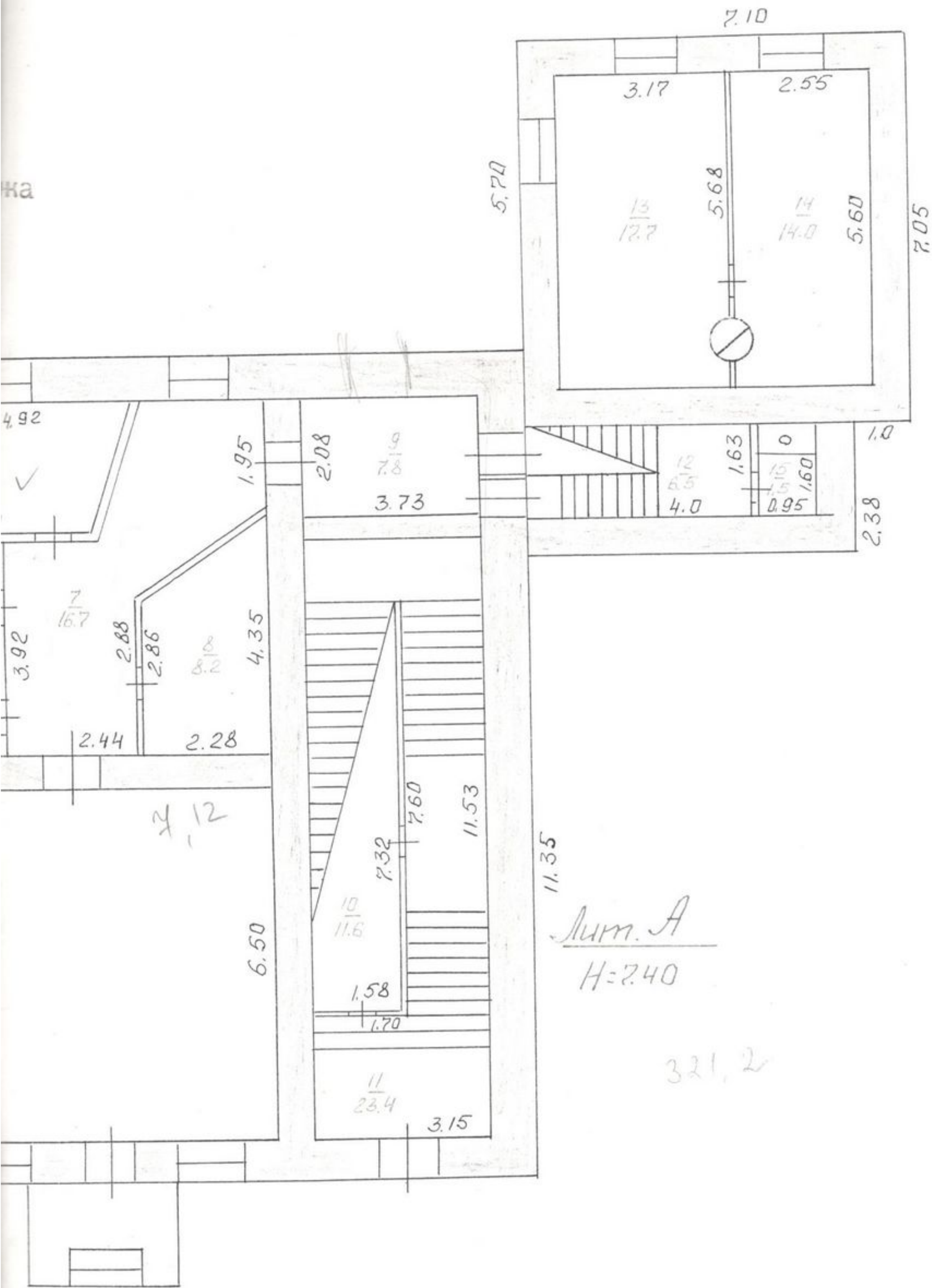
№ п. п.	Наименование конструктивных элементов	Описание конструктивных элементов (материал, конструкция, отделка и прочее)	Техническое состояние (осадки, трещины, гнили и т. п.)	удельные веса по таблице	Поправки к удельному весу в %	Удельный вес констр. элем. с поправками	Износ в %	% износа к строению (гр. 7хгр. 8) / 100	Текущие изменен.	
									износ в %	эле-мента
1	2	3	4	5	6	7	8	9	10	11
1	Фундаменты									
2	а) Наружные и внутренние капитальные стены									
	б) Перегородки									
3	Перекрытия	чердачное								
		междуэтажное								
		надподвальное								
4	Крыша									
5	Полы									
6	Проемы	оконные								
		дверные								
7	Отделка	наружная								
		внутренняя								
8	Санитарно и электротехнич. устройства	отопление								
		водопровод								
		канализация								
		электроосв.								
		радио								
		телефон								
		ванны								
		вентиляция								
		горячее водосн.								
		лифты								
9	Прочие работы									
Итого				100	X		X		X	

% износа, приведенный к 100 по формуле $\frac{\text{процент износа (гр. 9)} \times 100}{\text{удельный вес (гр. 7)}}$

Ф С П Кр По Пр От Эл Пр
Литера по плану
А

План I эта



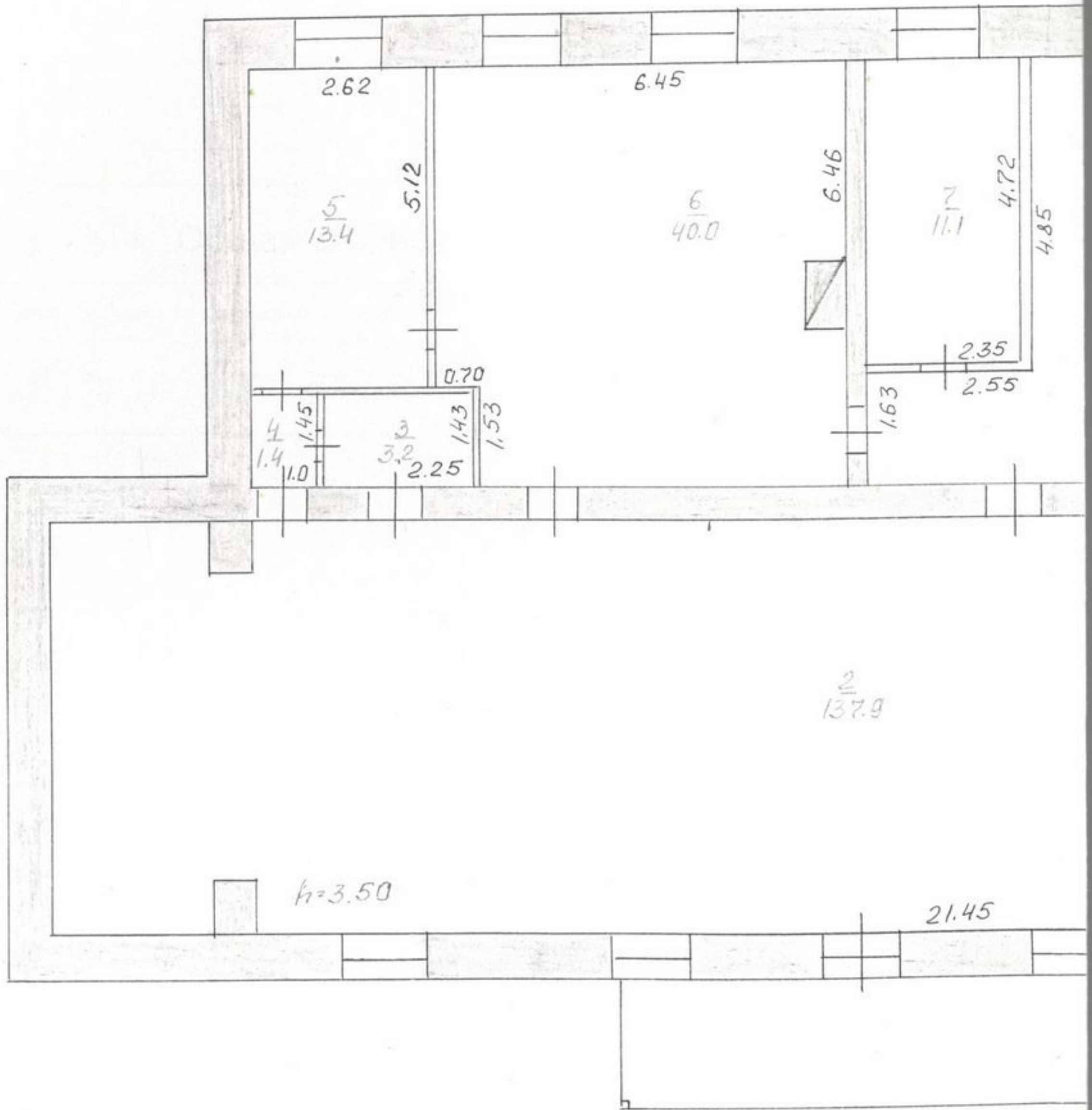


Лит. А
Н=2.40

321, 2

МЖКХ республики	Гатчинское бюро технической инвентаризации	инв. №
Лист № 1	Позтажний план на строение лит. А, в. Рождество на по Киевскому шоссе	М 1:100
Дата 25/5-88	исполнители техник	Ф.И.О. Симакова
		подпись Симакова

План II этажа



XII. Ограждения и сооружения на участке

Литера	Наименование ограждений и сооружений	Материал, конструкция	Размеры			№ сборки	№ таблицы	Стоимость по таблице	Поправка на климатический район	Восстановительная стоимость (руб.)	% износа	Действительная стоимость (руб.)
			длина (м)	ширина, высота (м)	площадь (м ²)							

XIII. Общая стоимость (в руб.)

В ценах какого года	Основные строения		Служебные постройки		Сооружения		Всего	
	восстановительная	действительная	восстановительная	действительная	восстановительная	действительная	восстановительная	действительная
1969г.	86636	55447	—	—	—	—	86636	55447

« 25 » 1978 года Батумский ГИИ *Селиванов* (Селиванов)
 « 27 » 1978 года Ленинградной обл. *Алексеев* (Алексеев)
 « » 1977 года ЮРИДИЧЕСКОЕ БЮРО Начальник бюро *Селиванов* (Селиванов)

Работа выполнена	« » 197 г.	« » 197 г.	« » 197 г.
Исполнил			
Проверил			
Начальник бюро			

Транквелоно
9 (Дебато) /
Лично

[Handwritten signature]

КОПИЯ ВЕРТА
[Handwritten signature]